



DAL 1974 INNOVAZIONI PER I PROFESSIONISTI DELLA POSA  
SINCE 1974 INNOVATIONS FOR THE TILE SETTING PROFESSIONAL

RAIMONDI S.p.A.  
Sede legale - registered office: Via Dei Tipografi 11  
41122 Modena (MO) - Italy  
Sede operativa - headquarter: Via R. Dalla Costa 300/A  
41122 Modena (MO) - Italy


Web: [raimondispa.com](http://raimondispa.com) | mail: [info@raimondispa.com](mailto:info@raimondispa.com)  
Tel. - ph.: +(39) 059 280888 | fax: +(39) 059 282808  
C.F./P.IVA/VAT no./Reg.Imp.CEE: IT 01496460369  
R.E.A. MO 220259 | Export MO 010874  
Cap.Soc. € 2.000.000 i.v. | Iscr.R.A.E.E n° IT0803000004069

## CAM ADV

### Impiego

Il "CAM ADV" viene utilizzato in combinazione con la serie "T-MOVE" ed "EASY-MOVE" completo di traverse.

Il lato del carrello con i due piani in legno è adibito ad ospitare 3/4 lastre a seconda del formato, ed il lato opposto è studiato per sostenere la lastra durante la spalmatura del collante.

 Il carrello è progettato esclusivamente per spinta/trazione manuale e non collegato a macchine

### Employment

"CAM ADV" is used in combination with the series "T-MOVE" and "EASY-MOVE" equipped with crossbars.

The side of the trolley with two wooden planes is destined to house 3/4 slabs according to the format and the opposite side is studied to support the slab during the glue spreading.

 The trolley is designed exclusively for manual push/pull and not connected to machines

### Emploi

Le "CAM ADV" est utilisé en combinaison avec la série "T-MOVE" et "EASY-MOVE" complété d'une traverse.


Le côté du chariot avec les deux plans en bois peut accueillir 3/4 plaques en fonction du format, et le côté opposé est conçu pour soutenir la plaque pendant la pose de la colle.

 Le chariot est exclusivement conçu pour effectuer une poussée / traction manuelle et n'est pas connecté machines

### Gebrauch

"CAM ADV" wird in Kombination mit der Serie "T-MOVE" und "EASY-MOVE" komplett mit Querstangen verwendet.


Die Wagenseite mit den beiden Holzflächen ist je nach Größe für die Anordnung von 3/4 Platten vorgesehen, die gegenüber liegende Seite wurde zum Stützen der Platte während der Kleberauftragung entwickelt.

 Der wagen wurde ausschliesslich zum schieben / manuellen und nicht an Maschinen angeschlossen

### Uso

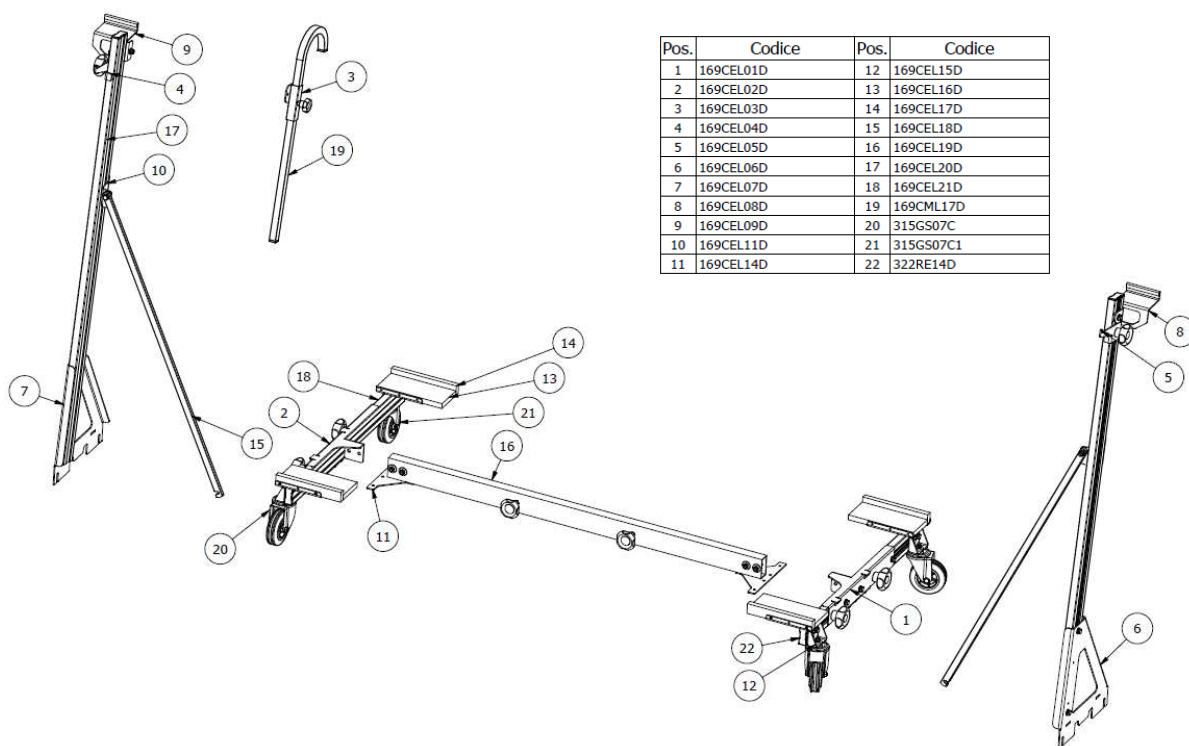
El equipo "CAM ADV" ha sido diseñado para el uso con la serie T-MOVE" y "EASY-MOVE" con travesaños.

El lado del carro con dos tablillas de madera está diseñado para soportar 3/4 losas, dependiendo del formato de las mismas, mientras que el lado contrario ha sido diseñado para soportar la losa durante la operación de aplicación de la cola.

 El carro está diseñado sólo y exclusivamente para realizar operaciones empuje / tracción manuales y no está conectado a máquinas

Pesi / Weights	Kg (lb)
Portata Carrello / Trolley capacity	250 ( 551 )
Portata ganci di spalmatura (portata complessiva dei due ganci) / Spreading hooks capacity (total capacity of the two hooks)	130 ( 286,6 )
Portata magazzino posteriore (equamente distribuiti sui due appoggi) / Back warehouse capacity (equitably distributed on two bases)	200 ( 441 )
Peso del dispositivo / Device weight	21 ( 46 )

### RICAMBI / SPARE PARTS





DAL 1974 INNOVAZIONI PER I PROFESSIONISTI DELLA POSA  
SINCE 1974 INNOVATIONS FOR THE TILE SETTING PROFESSIONAL

RAIMONDI S.p.A.  
Sede legale - registered office: Via Dei Tipografi 11  
41122 Modena (MO) - Italy  
Sede operativa - headquarter: Via R. Dalla Costa 300/A  
41122 Modena (MO) - Italy

Web: [raimondispa.com](http://raimondispa.com) | mail: [info@raimondispa.com](mailto:info@raimondispa.com)  
Tel. - ph.: +(39) 059 280888 | fax: +(39) 059 282808  
C.F./P.IVA/VAT no./Reg.Imp.CEE: IT 01496460369  
R.E.A. MO 220259 | Export MO 010874  
Cap.Soc. € 2.000.000 i.v. | Iscr.R.A.E.E n° IT 08030000004069

